

2020年度  JA茨城むつみ

JAマイカーローン



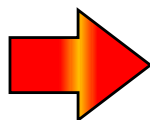
キャンペーン適用期間【2020年2月1日～2021年1月31日まで】

固定金利型 5.400%

当JAとお取引内容により店頭基準金利を
軽減基準金利とし、最大1.700%まで金利軽
減いたします。



軽減基準金利 3.000%



軽減基準金利より最大引下げ
(▲1.7%) 後金利

保証料 一括前払型

(基金協会保証)

年**1.30%**

保証料 後払分割型

(三菱UFJニコス保証 保証料0.79%の場合)

年**2.09%**

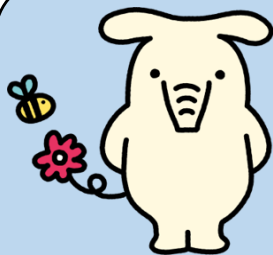
2020年2月1日現在

主な条件については裏面をご覧ください。



©よりぞう

スマホやパソコンから24時間いつでも仮申込できます。



基金協会型 (保証料一括前払型)



三菱UFJニコス(保証料後払分割型)

※QRコードからWebサイトを開き必要事項を入力ください。

※最新の金利・保証料等についてはお近くのJA窓口までお問合せください。

本店融資課 0280-23-1575
静 支店 0280-87-1308
長田支店 0280-87-0680
猿島支店 0280-87-3604
森戸支店 0280-86-5334

五霞支店 0280-84-0003
古河支店 0280-48-1854
総和支店 0280-92-0103
三和支店 0280-76-0017
猿島中央支店 0280-88-0251

※ 詳しくはお近くのJA窓口にお問い合わせください。店頭にてローンシミュレーションを承っておりますのでぜひご来店ください。

【お電話受付時間】 8:30～17:00 (土日・祝日以外)



JAマイカーローン



JA茨城むつみ

		茨城県農業信用基金協会保証型	三菱UFJニコス保証型
お 使 い み ち		自動車、バイク（新車・中古車）等の購入と諸費用 運転免許取得、車検、修理、点検 カーナビ等の購入代金のお支払 車庫（ガレージ）、カーポート等の建設 他金融機関・信販会社等からの自動車ローンお借換	
ご 利 用 い た だ け る 方	お 借 入 時 年 齢	満18歳以上75歳未満	満18歳以上75歳未満
	最 終 ご 返 済 時 年 齢	満80歳未満	満80歳未満
	前 年 度 税 込 年 収	正組合員150万以上、准組合員200万以上	継続して安定した収入のある方
	勤 続 年 数	1年以上 ※新卒、卒業見込（就職内定）の方は1年未満でも可	1年未満の方も可 ※契約社員、派遣社員、パート、アルバイト、年金受給者も可
	そ の 他	当JAの営業地域に在住または在勤の方 当JAが指定する保証機関の保証を受けられる方 その他、当JAが定める条件を満たしている方	
ご 融 資 金 額		10万以上1,000万円以内（所要額の範囲内） ※お借入時年齢が満71歳以上の場合200万円が上限となります。	
ご 融 資 期 間		6ヶ月以上10年（120ヵ月）以内	
返 済 方 法		元利均等返済（ご融資金額の50%以内でボーナス併用可能）	
担 保		不要	
保 証		茨城県農業信用基金協会の保証をご利用いただきます。 ※上記保証会社所定の保証料が必要となります。	三菱UFJニコスの保証をご利用いただきます。 ※上記保証会社所定の保証料が必要となります。
ご 融 資 金 利		JA所定の金利（固定金利型）	
ご 用 意 し て い た だ く 書 類		①運転免許、②健康保険証、③所得証明書類（源泉徴収票、確定申告書、住民税決定通知書等）、④見積書（または注文書）、⑤その他、当JAが必要とする書類	
手 数 料		所定の手数料がかかります。	
そ の 他		ご利用に際しましては、組合員加入が必要となります。 上記ならびに上記以外の詳しい内容についてはお近くのJAへお問合せください。 審査の結果、ローン利用のご希望に沿えない場合もございます。	

【金利引下げ条件】『最大年▲1.700%金利引下げ』

2020年2月1日現在

A	1、JA統一ローン（フリー・マイカー・教育・住宅・農業・カード）の利用者または同一世帯	▲0.3% (1~3のいずれかに該当すれば対象)
	2、世帯の既借入残額と今回借入申込額の合計が世帯の貯金額以内の場合	
	3、借入申込者が専業農業者で販売代金（80%以上）の振込指定者または給料振込指定者	
B	個人ネットバンクのご契約	▲0.2%
C	公共料金（電気・電話・NHK・水道料・税金）3種類以上に該当の取引	▲0.2%
D	JAカードのご契約	▲0.3%
E	家族（非同居含む）による年金口座振込指定者	▲0.3%
F	ネットローン申込	▲0.2%
G	上記A～Fに該当し2020年2月1日より2021年1月31日まで借入申込者は無条件	▲0.7%

※上記お取引は、当JAでの契約が対象となります。なお、既にお取引をされている方、同時にお取引をされている方も対象となります。