

2019年度 JA茨城むつみ

JA教育ローン

キャンペーン適用期間

2019年2月1日～2020年1月31日まで

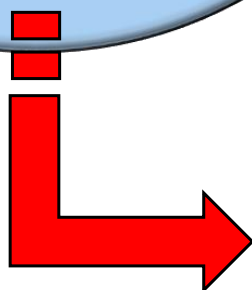
固定金利型 5.200%

軽減基準金利 3.000%

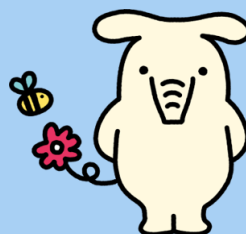
当JAとのお取引内容により店頭基準金利を軽減基準金利とし、最大1.300%まで金利軽減いたします。

固定金利型・最大引下げ後
キャンペーン特別金利
年**1.700%**

※金利引下げ条件については裏面をご覧ください



スマホやパソコンからでも
仮申込みいただけます！！



茨城県農業信用基金協会保証
教育ローン

※審査の結果、ローン利用のご希望に添えない場合もございますので、ご了承ください。

本店融資課 0280-23-1575
静支店 0280-87-1308
長田支店 0280-87-0680
猿島支店 0280-87-3604
森戸支店 0280-86-5334

五霞支店 0280-84-0003
古河支店 0280-48-1854
総和支店 0280-92-0103
三和支店 0280-76-0017
猿島中央支店 0280-88-0251

※詳しくはお近くのJA窓口にお気軽にお問い合わせください。

【お電話受付時間】月～金 8:30～17:00

店頭にてローンシミュレーションを承っておりますのでぜひご来店ください。

【JA教育ローン(基金協会保証型)商品概要】

2019年4月1日現在

◇ご利用いただける方

- ◎借入時の年齢が満20歳以上、最終返済時の年齢が満71歳未満
- ◎勤続(営業)年数が1年以上
- ◎年収200万円以上(正組合員は150万円以上)
- ※JA組合員以外の方は組合員加入手続きが必要となります(農業者以外の方でも加入できます)

◇お使いみち

- ◎入学金・授業料など学校へ納入する資金および就学のためのアパート等入居費用にご利用いただけます。

◇ご融資金額

- ◎10万円以上1,000万円以内(所要金額の範囲内)

◇ご融資期間

- ◎最長15年以内(ただし、在学期間+9年)

◇ご返済方法

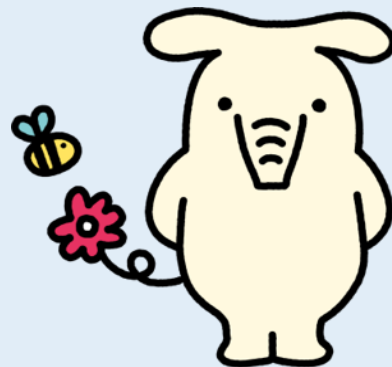
- ◎元利均等返済(月払またはボーナス月増額返済併用方式)

◇担保・保証

- ◎担保無担保
- ◎茨城県農業信用基金協会の保証をご利用いただけます。保証料が別途必要になります。
(保証料:年0.5%)※2019年4月現在

◇手数料

- ◎別途、当JA所定の事務手数料が必要になります。



【金利引下げ条件】『最大年▲1.300%金利引下げ』

2019年4月1日現在

A	1. JA統一ローン(フリー・マイカー・教育・住宅・農業・カード)の利用者 または同一世帯の家族	} ... ▲0.20% 【1~5のいずれかに該当すれば対象】
	2. 世帯の既借入残額と今回借入申込額の合計が世帯の貯金額以内の場合	
	3. a.借入申込者が専業農業者で販売代金(80%以上)の振込指定者 b.給与振込指定者	
	4.個人ネットバンク契約者(既存契約者も含む)	
	5.定期積金契約者(契約金額48万以上かつ契約期間2年以上)	
B	公共料金(電気・電話・NHK・水道料・税金)3種類以上に該当の取引 世帯の家族 ▲0.20%
C	JAカード契約者 ▲0.20%
D	年金振込指定者 ▲0.40%
E	ネットローン申込 ▲0.10%
F	上記A~Eに該当し2019年2月1日より2020年1月31日まで借入申込者は無条件 ▲0.20%

※上記お取引は、当JAでの契約が対象となります。なお、既にお取引をされている方、同時にお取引をされてる方も対象となります。