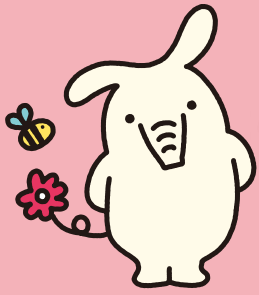


# JA住宅ローン

# とくとくプラン



©よりぞう

2020年8月3日(月)~2021年1月29日(金)

## はじめに “おとく”プラン

[金利選択型固定3・5・10・15年]  
はじめに大きなお得 + 当初期間終了後もお得

店舗金利  
より

年最大

1.9%引下げ

◎当初期間終了後もご返済終了まで全期間年1.4%引下げいたします。

## ずっと “おとく”プラン

[金利選択型固定3・5・10・15年]  
[変動金利型]

店舗金利  
より

年最大

1.7%引下げ

### 最大引下げ適用条件

#### 条件〈1〉(いずれか1つ以上必須)

- a. 給与振込指定の既存契約、または新規契約
- b. 公共料金口座振替の既存契約、または新規契約(2件以上)
- c. 家族(非同居含む)による年金口座振込指定の既存契約、または新規契約

はじめに

引下げ幅(金利選択型)

各▲0.9%

ずっと

引下げ幅(金利選択型・変動金利型) 各▲0.7%

※給与振込は返済額見合い以上(農産物販売代金を含む)、定期積金は期間5年以上、年金振込口座は当JA。新築リフォームをはじめ、現在ご利用中の他金融機関の住宅ローンの借換まで、住宅に関するさまざまなご用途にご利用いただけます。

#### 条件〈2〉(いずれか1つ以上必須)

- d. JA カードの既存契約、または新規契約
- e. JA 個人ネットバンクの既存契約、または新規契約
- f. JA カードローンの既存契約、または新規契約
- g. 定期積金の既存契約、または新規契約
- h. 自己資金 20%以上または他行からの借換のいずれか
- i. 太陽光発電システムを設置し、電力売却代金口座振替指定
- j. 業者紹介(ハウスメーカー等)

はじめに

引下げ幅(金利選択型)

各▲0.5%

ずっと

引下げ幅(金利選択型・変動金利型) 各▲0.5%

JA三大疾病保障付住宅ローン

サポート3

住宅ローン金利 +0.1% 取扱中



JAネットバンクで住宅ローンの残高照会・一部繰上返済が可能です。

◀JAネットバンクのお申込みはこちら

JAバンク茨城

今すぐアクセス!

JAバンク茨城

検索



※審査の結果、ご希望に添えない場合もございますので、あらかじめご了承ください。※ご利用条件、適用金利等につきましては、お近くのJA窓口までお問い合わせください。

	基金協会・一般型	基金協会・100%応援型	KHL新築・購入
お使いみち	<ul style="list-style-type: none"> <li>住宅の新築、購入</li> <li>宅地の購入</li> <li>中古住宅の購入</li> <li>住宅の増改築</li> <li>他金融機関からのお借換え</li> </ul>	<ul style="list-style-type: none"> <li>住宅の新築、購入</li> <li>中古住宅の購入</li> <li>住宅の増改築</li> </ul>	<ul style="list-style-type: none"> <li>住宅の新築、購入</li> <li>宅地の購入</li> <li>中古住宅の購入</li> <li>住宅の増改築</li> </ul>
ご利用いただける方	<ul style="list-style-type: none"> <li>借入時年齢 満20歳以上満66歳未満</li> <li>最終償還時年齢 満80歳未満</li> <li>前年度税込年収 農業者は150万円以上 農業者以外は200万円以上</li> <li>勤続年数 原則3年以上</li> </ul>	<ul style="list-style-type: none"> <li>借入時年齢 満20歳以上満66歳未満</li> <li>最終償還時年齢 満80歳未満</li> <li>前年度税込年収 350万円以上</li> <li>勤続年数 原則3年以上</li> </ul>	<ul style="list-style-type: none"> <li>借入時年齢 満20歳以上満66歳未満</li> <li>最終償還時年齢 満80歳未満</li> <li>前年度税込年収 150万円以上</li> <li>勤続年数 1年以上</li> </ul>
ご融資金額	50万円以上10,000万円以内 (所要金額の80%まで)	50万円以上10,000万円以内 ただし、前年度税込年収が400万円未満の場合は、2,500万円以内 (所要資金の100%まで)	10万円以上10,000万円以内 ※5,000万円を超えるお申込みについては、ご相談ください。
ご融資期間	3年以上35年以内	3年以上35年以内	3年以上35年以内
ご返済方法	元利均等返済または元金均等返済（ボーナス併用返済可）となります。		
担保	ご融資対象物件に対して、原則として第1順位の抵当権を設定登記させていただきます。		
保証	茨城県農業信用基金協会の保証をご利用いただけます。		協同住宅ローン(株)の保証をご利用いただけます。
団体信用生命共済	JA指定の団体信用生命共済にご加入いただけます。(共済掛金はJAが負担します。) また、基本の死亡・後遺障害保障のほか、住宅ローンの金利に年0.1%上乗せしていただくことで「三大疾病保障」を、年0.2%上乗せしていただくことで「長期継続入院保障」をお選びいただけます。		
9大疾病補償保険	ご希望により「9大疾病補償保険」にご加入いただけます。ご利用にあたっては借入利率に年0.3%の利率が加算されます。		
ご融資金利	JA所定の金利となります。固定変動選択型(固定3年、5年、10年、15年)、変動金利型、固定金利型の中からいずれかをお選びください。		
手数料	別途JA所定の手数料がかかります。		

※ローン商品の詳しい内容については、店頭で説明書をご用意しております。 ※金利は毎月見直します。当月金利については店頭にてご確認ください。  
 ※店頭にて返済額の試算を承っております。 ※審査の結果、ローン利用のご希望に添えない場合もございますので、ご了承ください。

**「JAとお取引はこれから」というお客様もお気軽にお問い合わせ・ご相談ください。**  
**(ご利用に際しては、組合員加入のための出資が必要となります。)**